

HELFEN! ABER WIE?



Bei einer Naturkatastrophe brauchen Betroffene schnell Hilfe. In der folgenden Infografik zeigen wir dir, vor welchen Herausforderungen Helfer stehen und wie du uns unterstützen kannst.

STRASSEN FREIRÄUMEN

Bei einer Naturkatastrophe müssen oft die Straßen für die Rettungskräfte und Bauarbeiten freigeräumt und freigehalten werden. Transportfahrzeuge brauchen den freien Zugang. Private Transporte und Schaulustige können hier die Einsatzkräfte behindern.



VERSORGEN UND TRÖSTEN

Erst, wenn die Helfer an den Einsatzort gelangen, können sie helfen.

NOTUNTERKÜNFTE ZUR VERFÜGUNG STELLEN

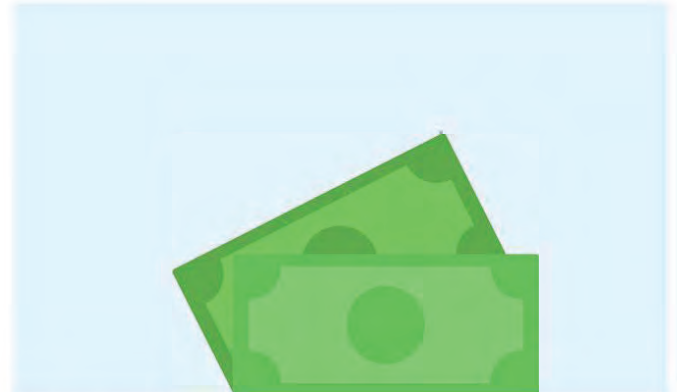
Es fehlt an Wasser und Strom. Häuser sind nicht mehr zugänglich, teilweise einsturzgefährdet. Für die Versorgung der Menschen muss eine neue Infrastruktur geschaffen werden.



WIE KANNST DU DEN BETROFFENEN HELFEN?

GELDSPENDEN

Geldspenden sind flexibel einsetzbar, erfordern keinen Mehraufwand und werden dort eingesetzt, wo sie gebraucht werden. Das Geld wird verwendet für die Versorgung und den Wiederaufbau.



SACHSPENDEN

Auch Sachspenden sind zur richtigen Zeit willkommen. Sie sind aber für Hilfsorganisationen mit erheblich mehr Aufwand verbunden und erst sinnvoll, wenn die Infrastruktur dafür vorhanden ist. Denn Sachspenden müssen transportiert, sortiert, gelagert und verteilt werden. Hinzukommt, dass der Bedarf sich stündlich ändern kann.



EHRENAMTLICH AKTIV WERDEN

Beim DRK kannst du dich selbst ohne eine Mitgliedschaft – ganz nach deinen persönlichen Fähigkeiten und Möglichkeiten – auch projektgebunden, fachlich spezialisiert oder kurzfristig als Unterstützung im Notfall einbringen.

Spendenkonto

DRK-Landesverband Rheinland-Pfalz
Bank für Sozialwirtschaft
IBAN: DE 97550205000005050000
Stichwort Hochwasser
oder jeweils mit der Ergänzung Ahrweiler,
Bitburg-Prüm, Trier-Saarburg, Vulkaneifel.

Hier spenden Sie direkt an Ihren DRK-Kreiverband vor Ort!

DRK-Kreisverband Ahrweiler e.V.
Kreissparkasse Ahrweiler
IBAN: DE 42 5775 1310 0000 8000 29 BIC:
MALADE51AHR
Stichwort: Hochwasserhilfe Ahr

